

本年度
受賞者

内閣総理大臣賞

前田 力

「博物学」

文部科学大臣賞

山田 伸

「神渡し」

日本美術院賞

樋田 礼子

「井の頭(11)-樹下生生-」

日本美術院賞

川崎 麻央

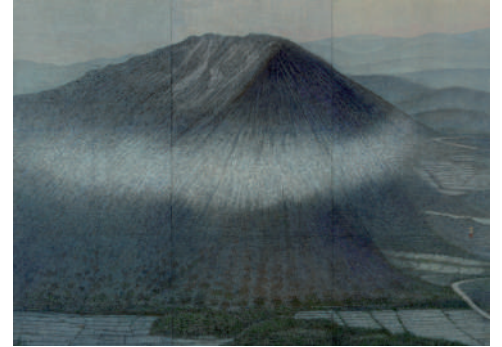
「算」



1



2



3



4



5



6

1...「妖怪の森」/(同人) 西田俊英

2...「或る家族」/(同人) 宮北千織

3...「伯耆大山」/(同人) 宮廻正明

4...「算」/川崎麻央

5...「博物学」/(同人) 前田力

6...「芸予諸島懐想」(村上海賊)/(同人)中村譲

シャトルバス運行案内 5/24(土).6/15(日)のみ

○ 行き (市民センター→今井美術館)

- 江津市総合市民センター 9時25分出発
- JR江津駅 9時35分到着/出発
- 今井美術館 10時00分到着

● 帰り (今井美術館→市民センター)

- 今井美術館 12時30分出発
- JR江津駅 12時55分到着/出発
- 江津市総合市民センター 13時00分到着

日本美術院は、岡倉天心・橋本雅邦ら26名が中心となって1898年の春に創立した日本画の研究団体です。1906年から1913年の間、日本美術院の研究所は上野の谷中から茨城の景勝地五浦に移りますが、1914年、前年に没した天心の志を受け継ぎ横山大観を中心に谷中に日本美術院を再興。その再興の綱領は、「芸術の自由研究を主とす。故に教師なし先輩あり。」と宣言するものでありました。再興院展は、1914年以来続く日本美術院による日本画の公募展で、毎年9月の東京展を皮切りに全国を巡回。本展では同人作品をはじめとした受賞作品及び入選作品65点を展覧いたします。

24日土曜日は、開会式終了後より出品作家ら本人によるギャラリートークを開催いたします。ぜひご参加下さいませ。



今井美術館

IMAI 今井産業株式会社

島根県江津市桜江町川戸472番地1

TEL. 0855-92-1839

(お問合せ/平日9時~16時)

- 浜田自動車道旭 IC から車で約20分
- 広島市内から約1時間30分
(山陽自動車道広島 JCT ~ 旭 IC 経由)
- 松江から車で約2時間

